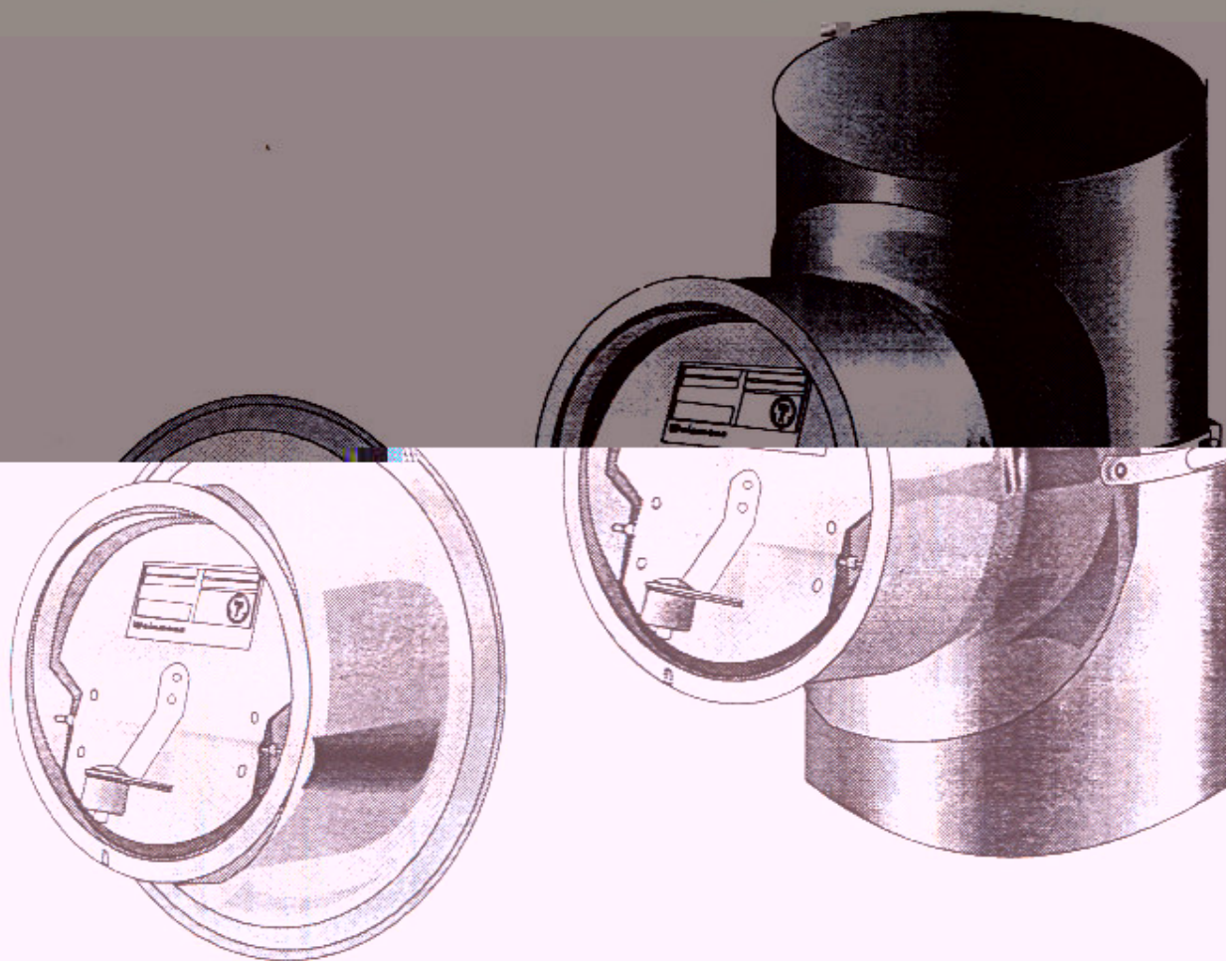


Kaminzugregler

selbstätige Nebenlufterrichtung nach DIN 4795

Montage- und Betriebsanleitung



für Rauchrohr und Kamineinbau

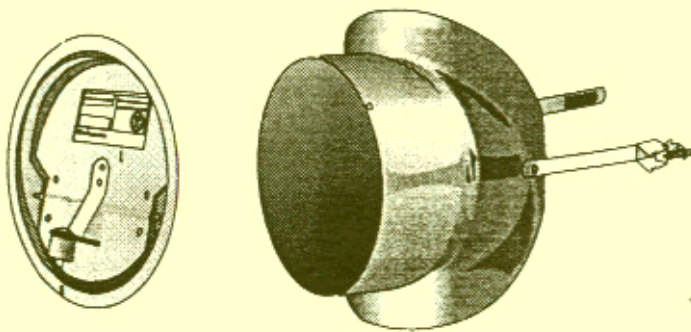
Benötigtes Werkzeug:

- Schraubendreher
- Bohrer 2,5 mm
- Trennscheibe, Blechschere o. ä.



Montage und Betriebsanleitung Kaminzugregler

● Rauchrohrmontage



Kaminzugregler

Rauchrohrmanschette

Geeigneten Montageort am Rauchrohr festlegen, möglichst nahe am Kamineingang. Einbau in senkrechtem und schrägen Rauchrohr möglich.

- Öffnung für die Rohrmanschette mit Blechschere, Trennscheibe oder Säge in das Abgasrohr schneiden. Die Rohrmanschette soll mit der ganzen Dichtfläche am Rauchrohr anliegen. (Abb.1)

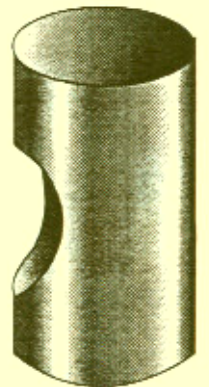


Abb.1

- Rohrmanschette anlegen und Spannband mit Schraubenzieher nicht zu fest anziehen. Prüfung, ob Dichtfläche sauber. (Abb. 2)

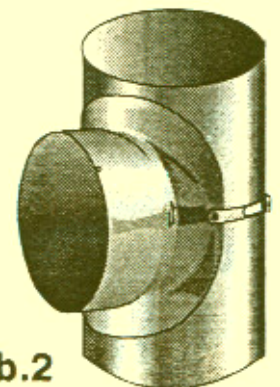
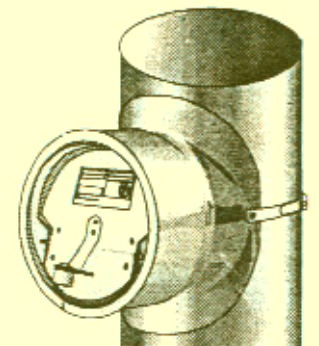


Abb.2

- Kaminzugregler in Rohrmanschette einsetzen. (Abb. 3)



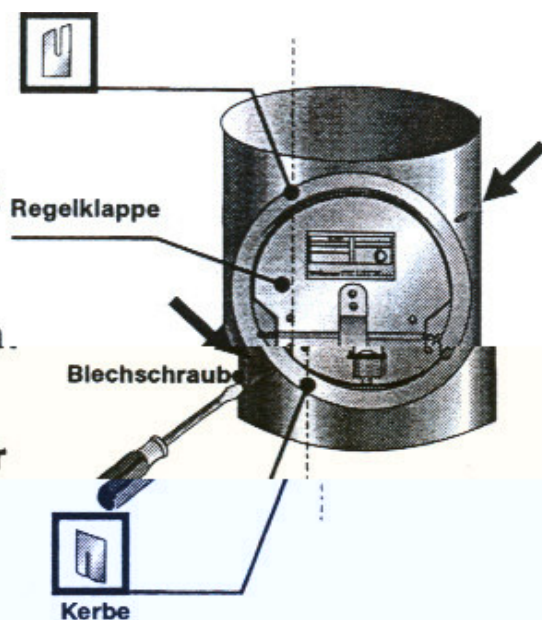
Bei der Montage der Nebenlufteinrichtung sind gemäß DIN 18 160 und DIN 4795 folgende Punkte zu beachten:

- Die Ableitung der Abgase darf nicht beeinträchtigt werden.
- Eine Reinigung der Abgasanlage darf nicht behindert werden.
- Der Einbau darf nur im Aufstellungsraum der Heizungsanlage erfolgen.
- Bei Stau oder Rückstau der Abgase dürfen keine Abgase in gefährdender Menge austreten.
- Die Nebenluftvorrichtung darf nur hinter einem evt. Abgasschalldämpfer eingebaut werden

Einloten

Kaminzugregler einloten, die dafür vorgesehenen Hilfspunkte: Einschnitt und Kerbe, müssen immer senkrecht übereinander stehen: richtiger Sitz:
- Pendelachse waagrecht- ist für den störungsfreien Betrieb erforderlich !

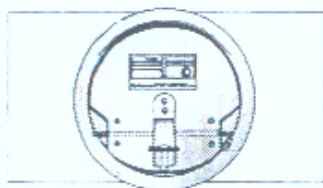
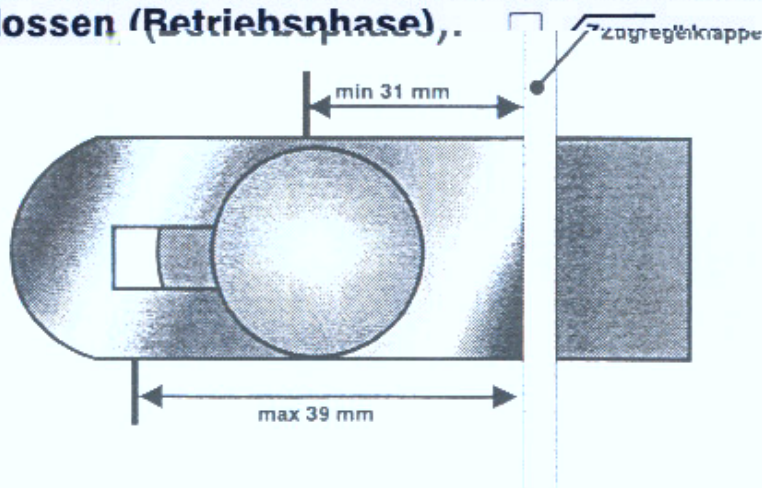
Löcher 2,5 mm bohren und Zugregler mit 2 Blechschrauben befestigen.



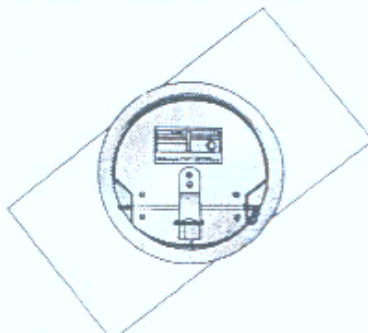
Einstellen

Während der Betriebsphase der Heizungsanlage arbeitet der Kaminzugregler als selbsttätige Nebenlufteinrichtung. Der Zugbedarf kann wie folgt eingestellt werden:

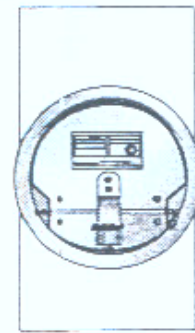
Kleinsten Abstand zur Regelklappe von 31 mm bewirkt eine geschlossene Zugregelklappe bei einem Kaminzug von etwa 0,8 mm WS (8 Pa). Bei größtem Abstand von 39 mm bleibt die Zugregelklappe bei einem Kaminzug von ca. 2mm WS (20 Pa) geschlossen (Betriebsphase).



waagrechttes Rauchrohr



diagonales Rauchrohr

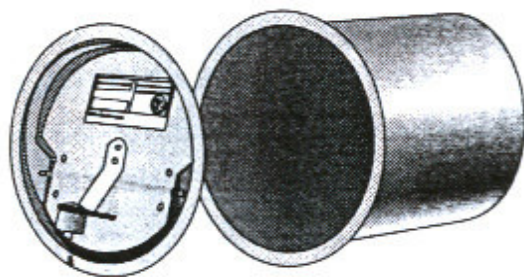


senkrechttes Rauchrohr

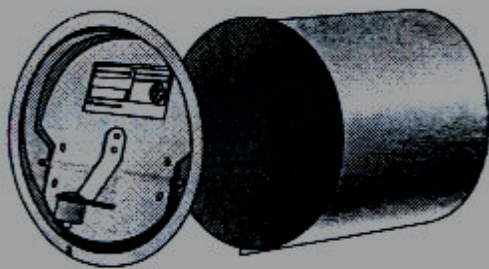
Kamineinbau

Mit Hilfe von Kaminhülse, Hülse mit Bord und Wandmanschette können WW-Kaminzugregler in eine Kaminwange eingebaut werden.

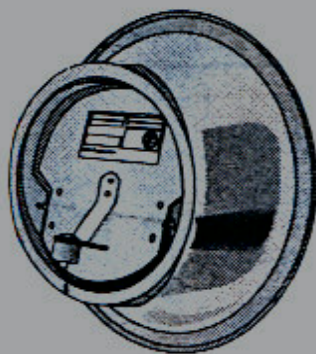
Kaminzugregler dürfen nur im Aufstellraum der Feuerstätte installiert werden. Zugregler müssen mindestens 40 cm und maximal 250 cm oberhalb der Schornsteinsohle eingebaut sein und dürfen die Brandsicherheit des Schornsteines nicht beeinträchtigen. An Sicherheitsabständen sind einzuhalten: 20 cm von Türverkleidungen, 40 cm von anderen brennbaren Baustoffen.



Kaminhülse mit Bord



Kaminhülse



Wandmanschette

